



Løgstør Boligforening



Afdeling 1 · afsnit 5

Toldbodgade 4 - 6 - 14 - 16

Toldbodgade 4 - 6 - 14 - 16

Afdeling 1 · afsnit 5

Beskrivelse

Løgstør Boligforenings afdeling 1, afsnit 5, Toldbodgade 4 – 6 og 14 – 16, er opført i 1960 som to og tre etages ejendomme med i alt 30 boliger.

I 2016 – 2017 er bygningerne ombygget, sammenlagt og renoveret til 22 moderne, tidssvarende og attraktive boliger, tæt ved fjorden og Frederik d. 7.'s kanal, hvoraf 12 er tilgængelige (handicapvenlige).

Bebyggelsen består i dag af 3 stk. 2 værelses boliger på hver 82 m², 9 stk. 2 værelses boliger på hver 83 m², 6 stk. 3 værelses boliger på hver 92 m², 2 stk. 3 værelses boliger på hver 102 m² og 2 stk. 3 værelses boliger på hver 104 m², alle med egen terrasse eller altan.

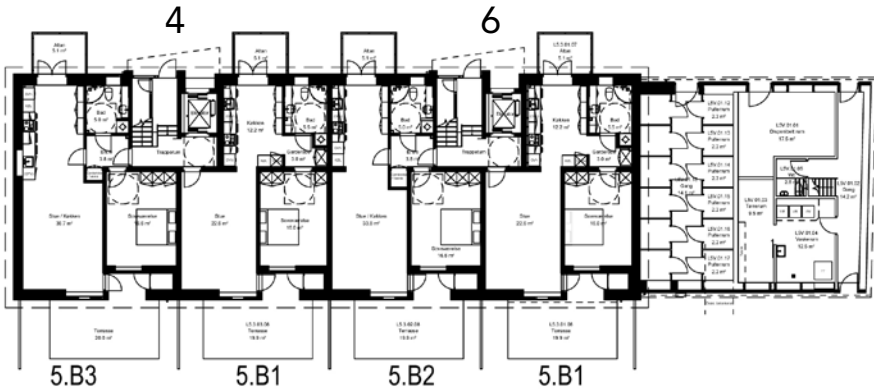
Bygningerne er oprindeligt opført som skalmuret byggeri med saddeltag og krybekælder. Under ombygninger er bygningerne isoleret udvendigt og pudset hvide og krybekælderen er fyldt op og isoleret.

På gulvene i stue og værelser er der lagt parketgulve og i bad og entré er lagt klinker på gulvene, med gulvarme. I alle lejligheder er der etableret ventilation med varmegenvinding.

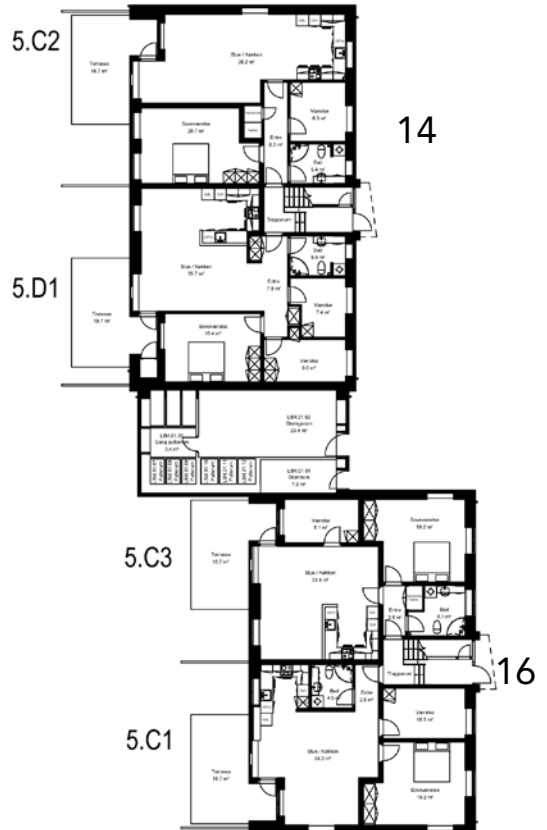
Bygherre og udlejning:

Løgstør Boligforening
Hjortensgyde 2 · 9670 Løgstør · Tlf. 98 67 32 41
post@logstorbo.dk · www.logstorbo.dk

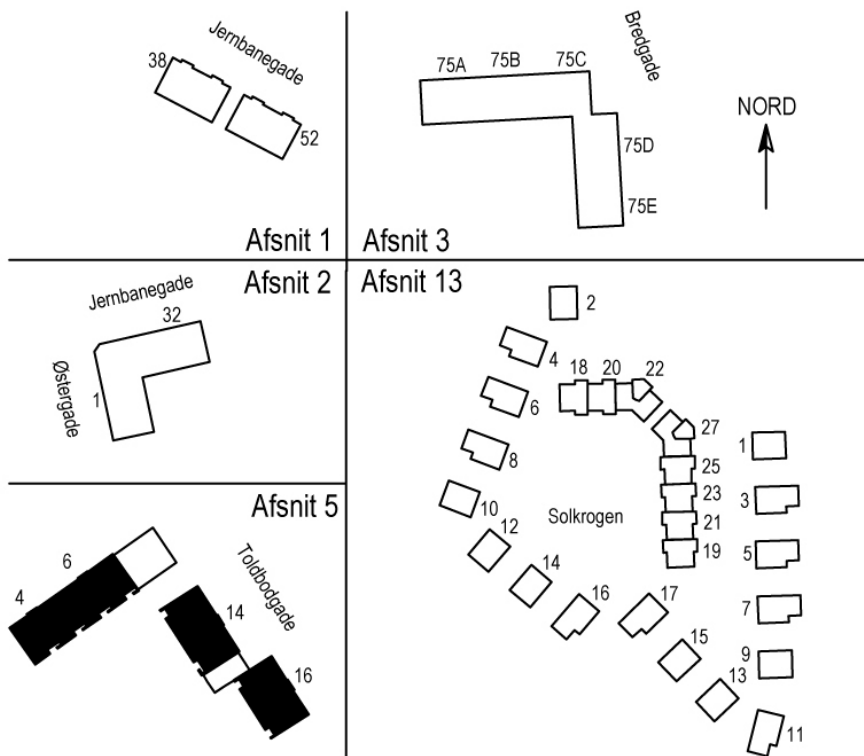
STUE-, 1.- OG 2. SAL



STUE-, 1.- OG 2. SAL



OVERSIGT

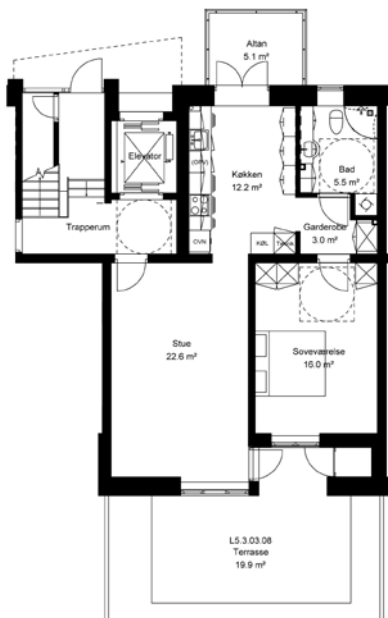


AFDELING 1

2 VÆRELSER

83 m² · stue - 1
5.B1

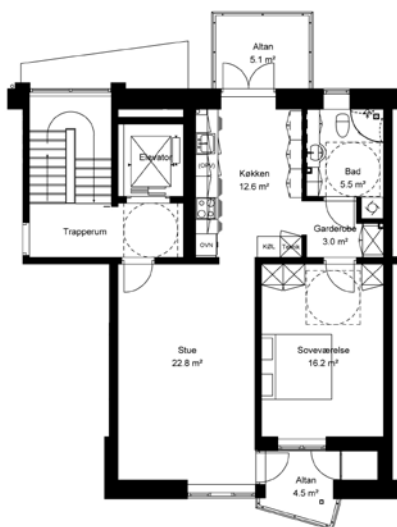
4, ST. TV
6, ST. TV



2 VÆRELSER

83 m² · 1.-2. sal - 1
5.B1

4, 1. OG 2. TV
6, 1. OG 2. TV

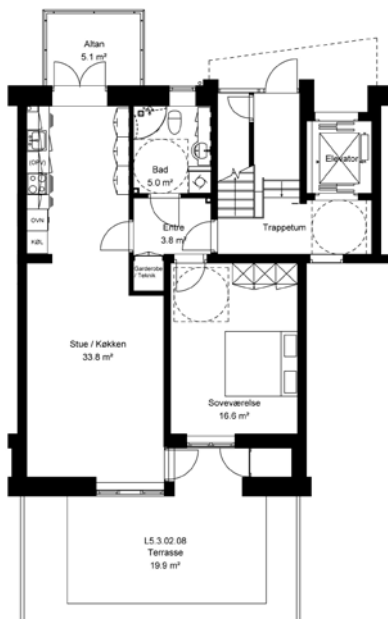


2 VÆRELSER

82 m² · stue

5.B2

6, ST. TH

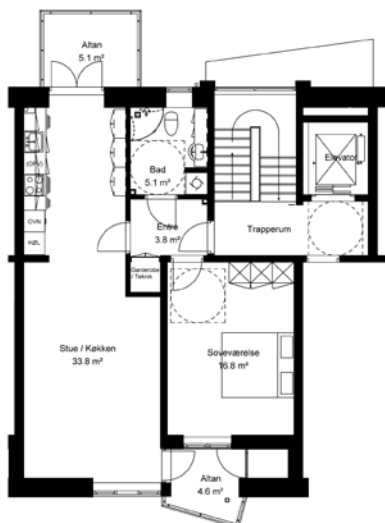


2 VÆRELSER

82 m² · 1.-2. sal

5.B2

6, 1. OG 2. TH

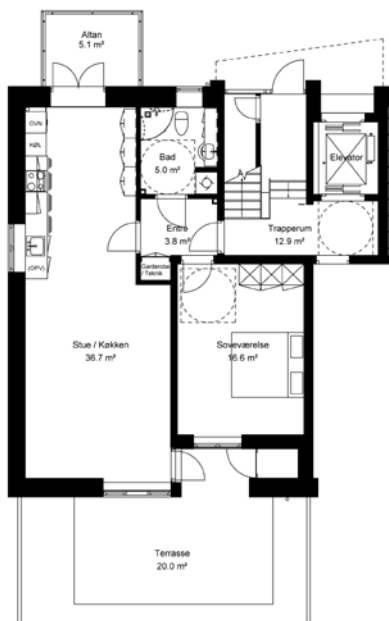


2 VÆRELSER

83 m² · stue - 2

5.B3

4, ST. TH

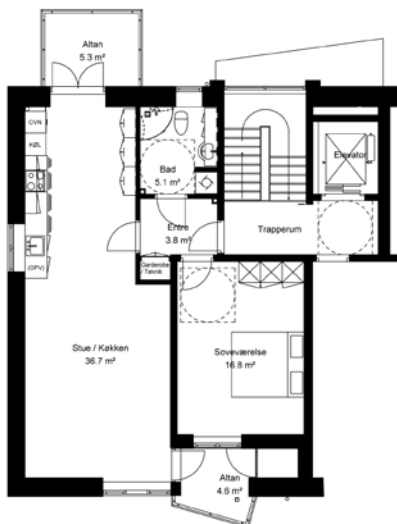


2 VÆRELSER

83 m² · 1.-2. sal - 2

5.B3

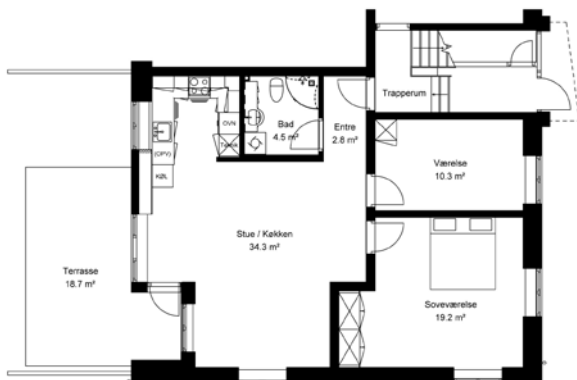
4, 1. OG 2. TH



3 VÆRELSER

92 m² · stue - 1
5.C1

16, ST. TV



3 VÆRELSER

92 m² · 1.-2. sal - 1
5.C1

16, 1. OG 2. TV

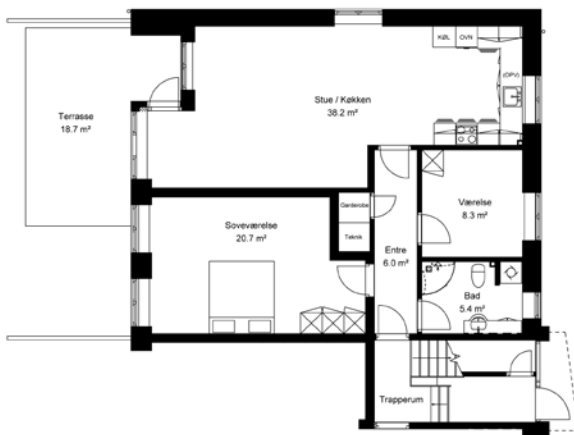


3 VÆRELSER

102 m² · stue

5.C2

14, ST. TH



3 VÆRELSER

102 m² · 1. sal

5.C2

14, 1. TH

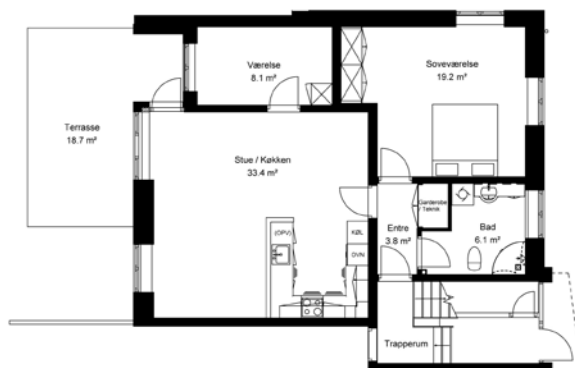


3 VÆRELSER

92 m² · stue

5.C3

16, ST. TH

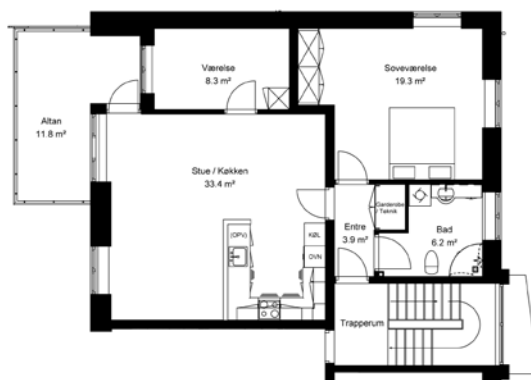


3 VÆRELSER

92 m² · 1.-2. sal

5.C3

16, 1. OG 2. TH

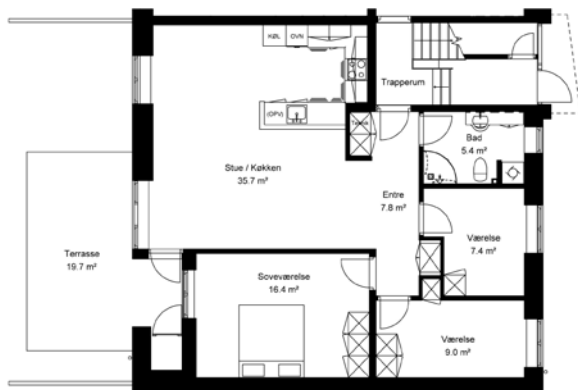


4 VÆRELSER

104 m² · stue

5.D1

14, ST. TV

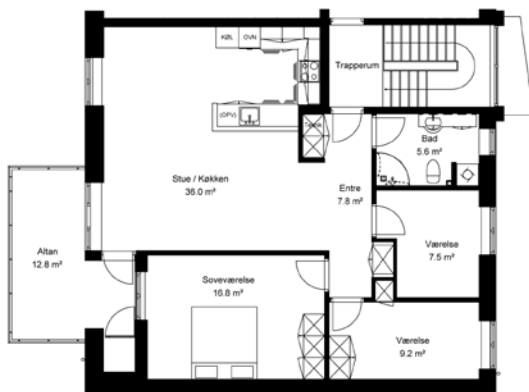


4 VÆRELSER

104 m² · 1. sal

5.D1

14, 1. TV





På www.logstorbo.dk

kan man ved ganske få klik melde sig ind i foreningen. Derudover er der mulighed for få et overblik over ledige boliger, se plantegninger over lejlighedstyper og søge sig en bolig.



Løgstør Boligforening
 Hjortens Gyde 2 · 9670 Løgstør
 Tlf. 98 67 32 41 · post@logstorbo.dk
www.logstorbo.dk