



Afdeling 20

Grosserergaarden



Løgstør Boligforening

HJORTENS GYDE 2 - 9670 LØGSTØR

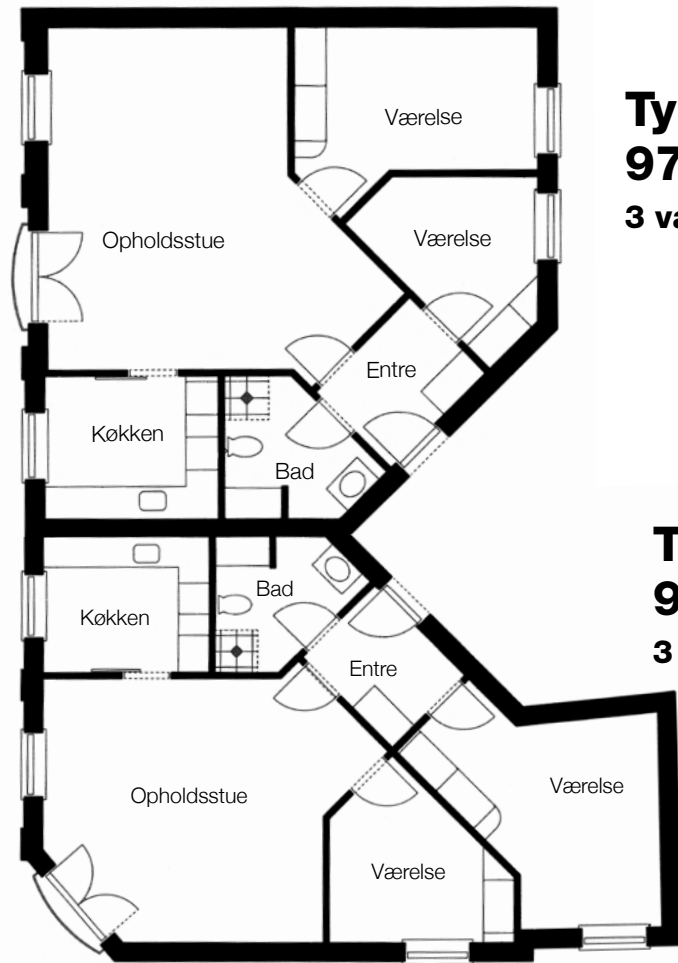
TELEFON 9867 3241

www.logstorbo.dk · mail: post@logstorbo.dk



Afdeling 20

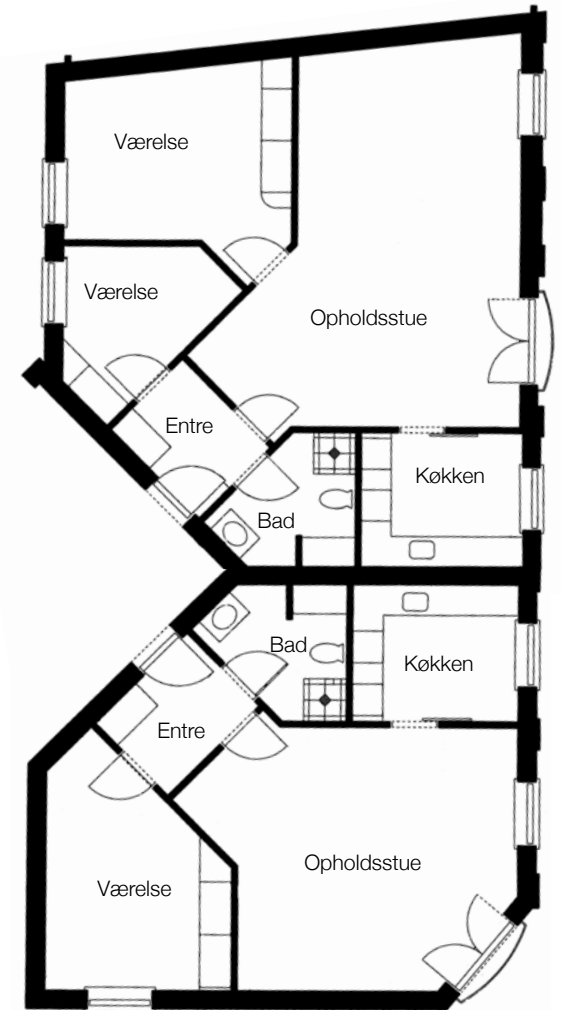
Grosserergaarden – stuen



Type 4,
97 m²
3 værelser

Type 3,
97 m²
3 værelser

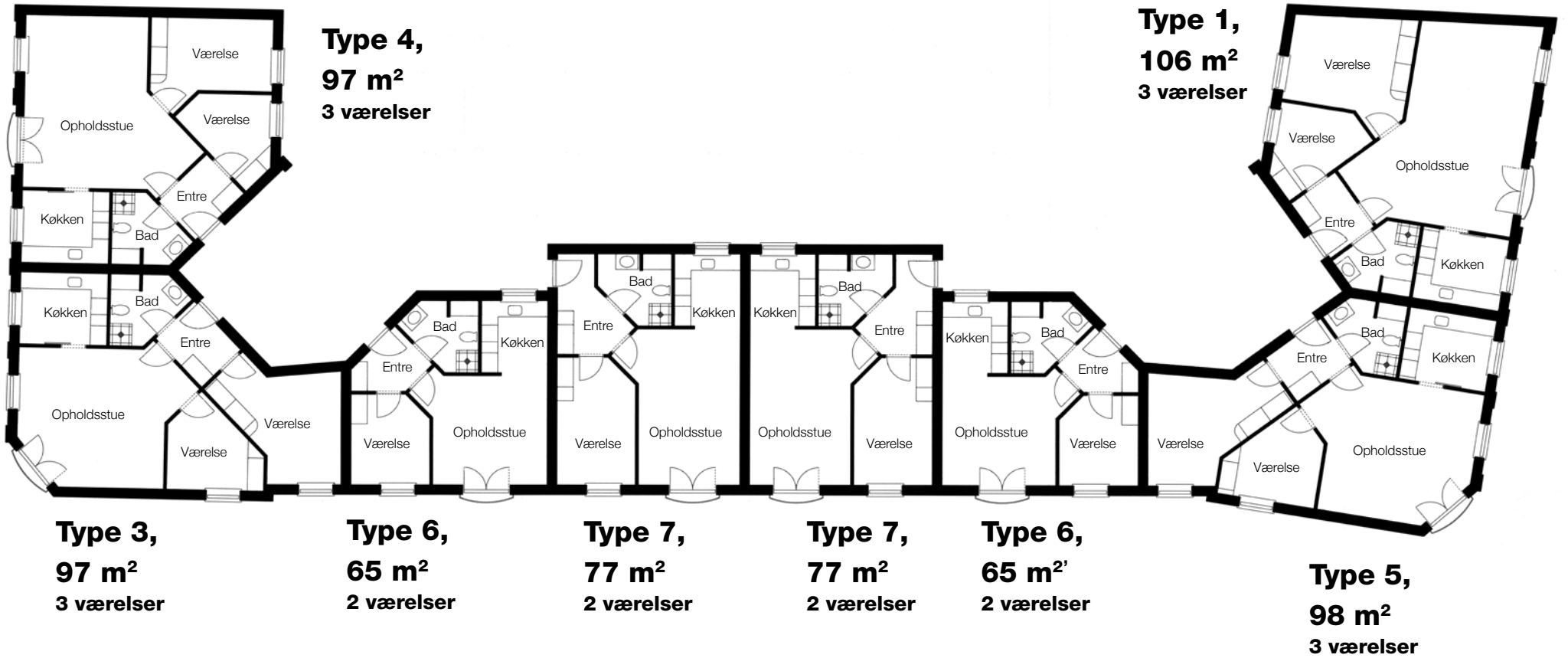
Type 1,
106 m²
3 værelser



Type 2,
85 m²
2 værelser

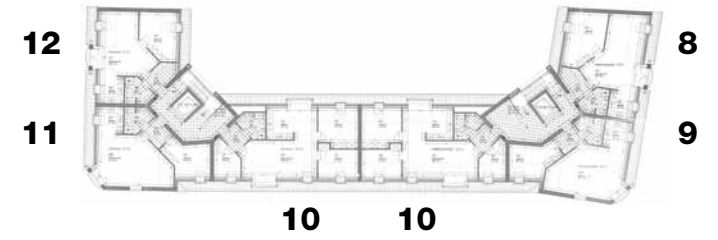
Afdeling 20

Grosserergaarden - 1. sal

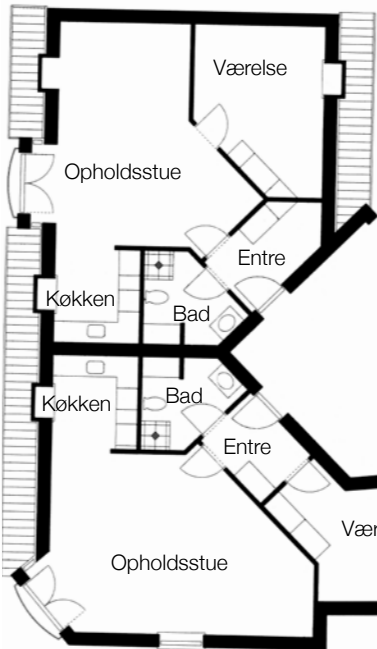


Afdeling 20

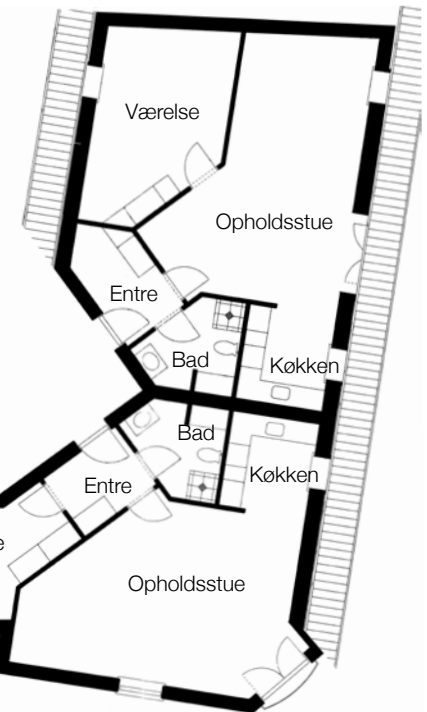
Grosserergaarden – 2. sal



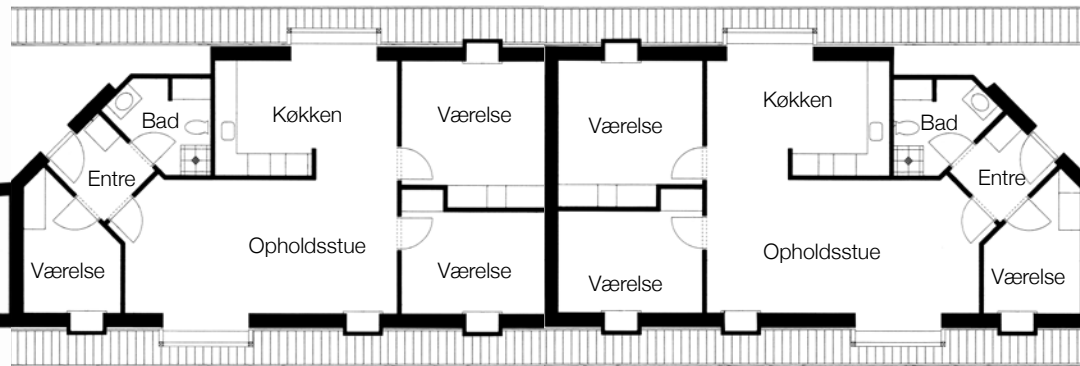
Type 12, 84 m²
2 værelser



Type 8, 92 m²
2 værelser



Type 11, 88 m²
2 værelser



Type 10, 110 m²
4 værelser

Type 10, 110 m²
4 værelser

Type 9, 88 m²
2 værelser

Afdeling 20

Grosserergaarden

Beskrivelse:

Løgstør Boligforenings afdeling 20, Hjortens Gyde 2 og Havnevej 34, er tegnet af Arkitekt Poul Lasse Ganges, Nibe, og opført i 1997 og færdiggjort i 2001.

Bebyggelsen er beliggende på grunden mellem Købmagergade og Havnevej hvor der tidligere har ligget Grosserer Mikkelsens Skibsprovantering og korn- foderstof-forretning.

Nærmeste naboer er havnen, hvor der særligt om sommeren er et hyggeligt havneliv og Løgstørs forretningsgade, Østerbrogade, hvor der er et stor udvalg af specialforretninger.

Afdelingen består af 18 boliger, opført som et tre-etages hus med boliger i stueplan, på 1. og 2. sal, alle med indgang, via trappe eller elevator, fra gården. Til lejlighederne hører et mindre depotrum, der er placeret i en separat bygning i gården.

Byggeriet består af følgende boliger:

- 12 stk. toværelses lejligheder.
- 4 stk. treværelses lejligheder.
- 2 stk. fireværelses lejligheder.

Afdelingen er opført som fuldmuret byggeri, med delvis vandskurede facader, hvide vinduer og døre samt rødt tegltag. Alle indvendige vægge er vandskurede og malet i lyse farver. På gulvene i entré og bad er der klinker, mens der i stue, køkken og værelser er parketgulve i bøg.

Løgstør Boligforening

HJORTENS GYDE 2 - 9670 LØGSTØR

TELEFON 9867 3241

www.logstorbo.dk · mail: post@logstorbo.dk

